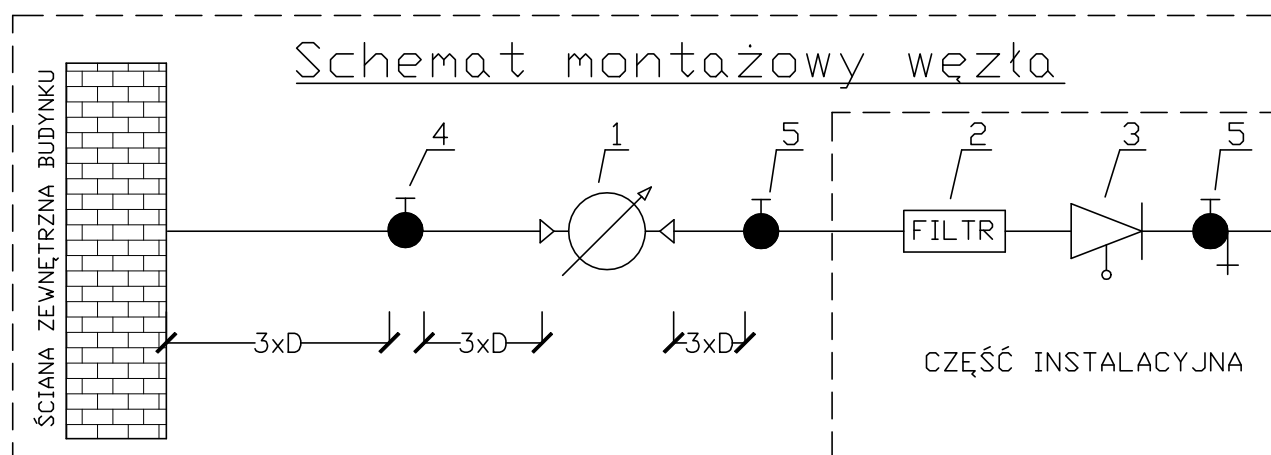
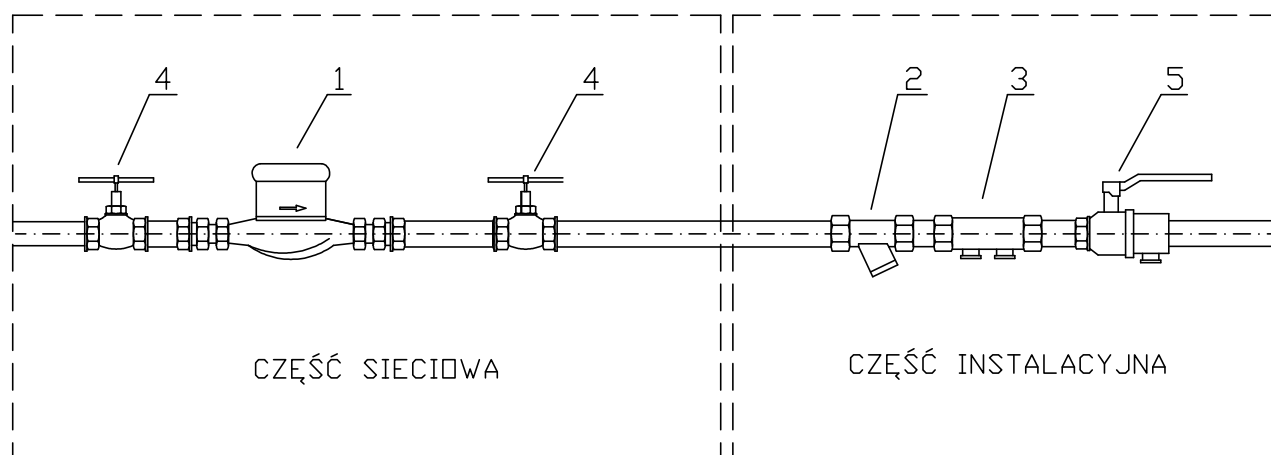


# Węzeł wodomierza głównego budynku



1	Wodomierz wg doboru dostawcy wody JS-1,6-02 Ø15
2	Filtr siatkowy Ø20 wg potrzeb inst.
3	Zawór antyskażeniowy typu EA-251 wg PN-EN 1717:2003
4	Zawór przelotowy grzybkowy mufowy Ø32

Nazwa rysunku	SCHEMAT WĘZŁA WODOMIERZA			Skala
Temat opracowania	Budowa kancelarii dla dwóch leśnictw Rytwiny i Dąbie Nadleśnictwa Zawadzkie w miejscowości Zawadzkie. Budowa przyłączy wodociągowego i kanalizacji sanitarnej oraz budowa wewnętrznej instalacji wodno-kanalizacyjnej.			---
Lokalizacja inwestycji	Zawadzkie, dz. nr 3127/2; ark. m. 9 obręb ewidencyjny: 0094 Zawadzkie jednostka ewidencyjna: 161107_4 Zawadzkie			Data
Inwestor	PGL Lasy Państwowe Nadleśnictwo Zawadzkie ul. Strzelecka 6; 47-120 Zawadzkie			11. 2020
Jednostka projektowa	Przedsiębiorstwo Wielobranżowe "STAN" Andrzej Stańkowski 46-200 Kluczbork, ul. Opolska 18			
	Nazwisko i imię	Nr. upr.		Rys.
Projektant	mgr inż. Andrzej Stańkowski	OPL/0494 /PWOS/09		2B.IS